

CRISP – Sous composante 1B

Aménagement intégré des bassins versants

- Impact des apports terrigènes sur les récifs coralliens;
- Effets des modalités d'utilisation de l'espace sur les apports terrigènes;



Objectif de la composante

- Fournir des bases scientifiques et opérationnelles pour contribuer à une gestion viable des espaces côtiers tout en limitant les impacts négatifs sur les formations coralliennes

Une expertise collégiale pour faire le point des connaissances

- Analyse bibliographique
- Examen littérature grise
- Interviews ciblées



Bilan des connaissances
scientifiques opérationnelles

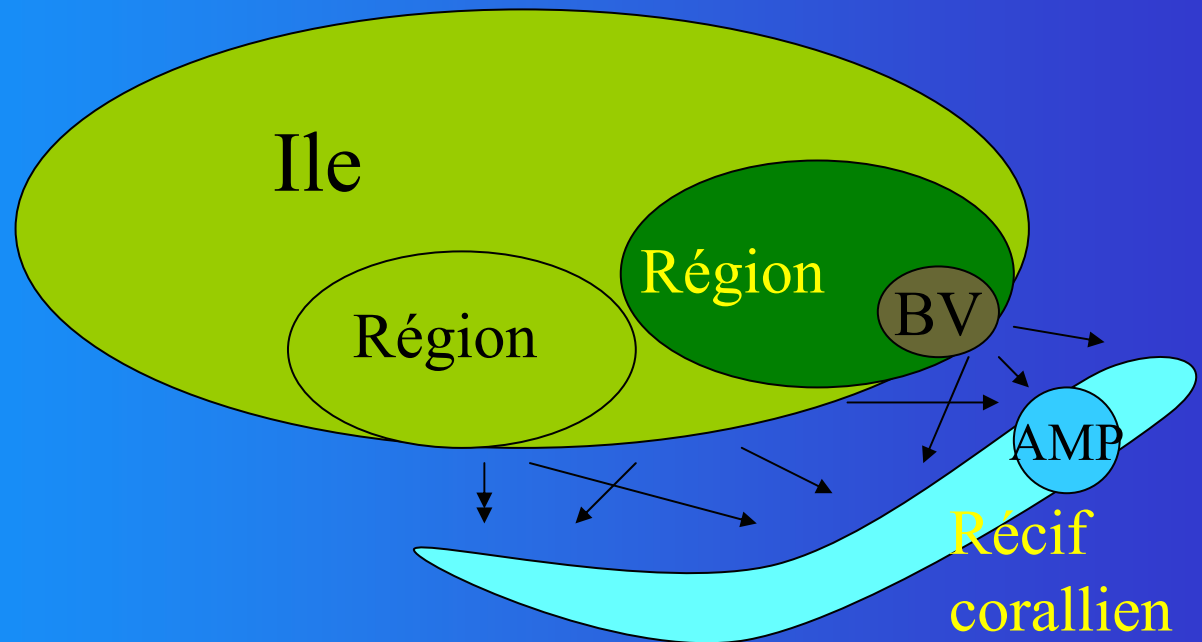
Tirer un bilan des projets réalisés sur cette thématique

- Liste par pays et par bailleurs les projets passés et en cours
- Analyse des rapports, enquête auprès des acteurs, examen terrain

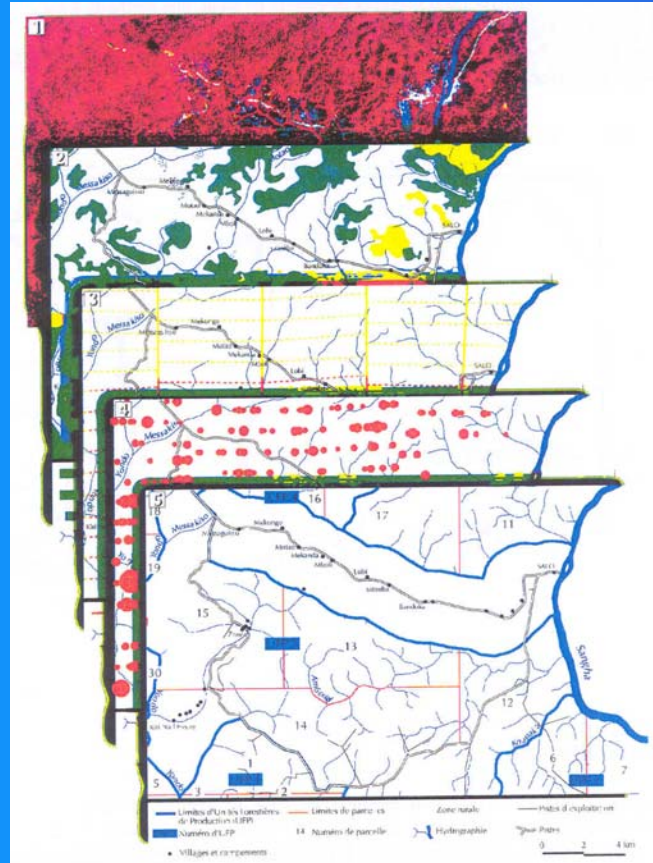


Extraire les méthodes ayant fait leurs preuves

Choisir les échelles d'analyse

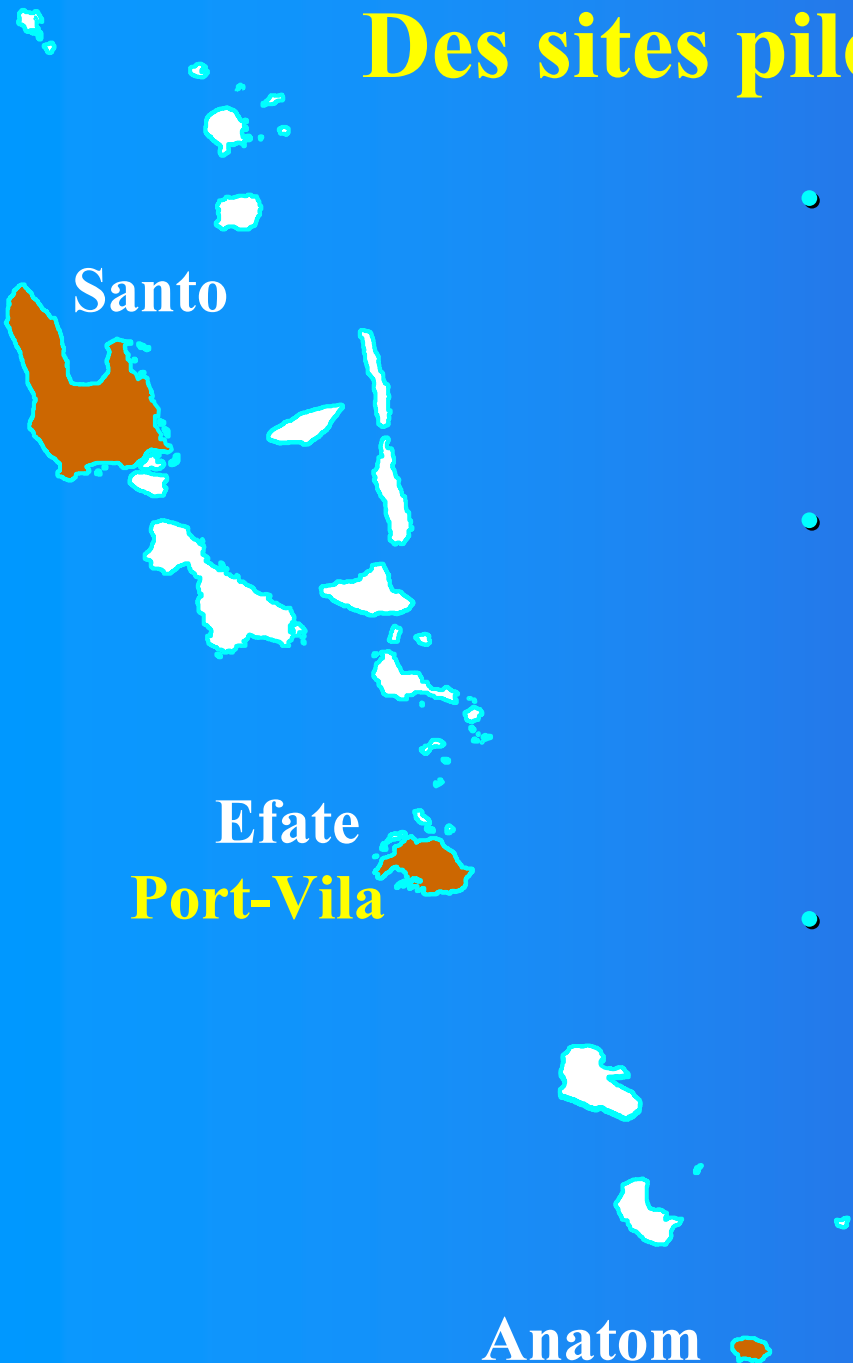


Etablir des cartes de vulnérabilité



Topographie, pluviométrie,
Nature du sol et sous sol,
Couverture végétale,
Pratiques de gestion

Des sites pilotes à sélectionner



- **ANATOM** : Exploitation de plantations de pins des Caraïbes. Forte érosion, Récifs frangeants très développés
- **SANTO** : Présence VARTC et Département des forêts, zones agricole à revaloriser, intense exploitation forestière, Réserve terrestre
- **EFATE** (Port-Vila) : Centre administratif, Réserve marine

Définir les “base lines” des sites d'intervention

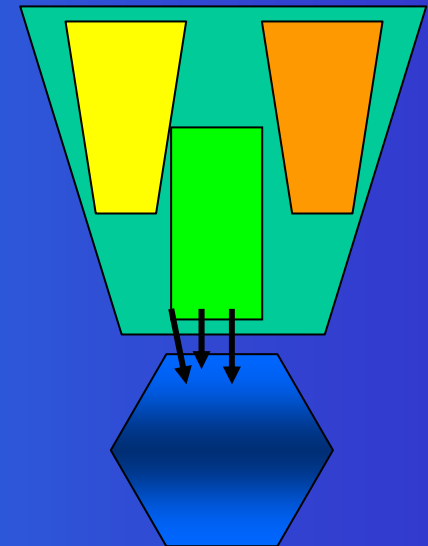
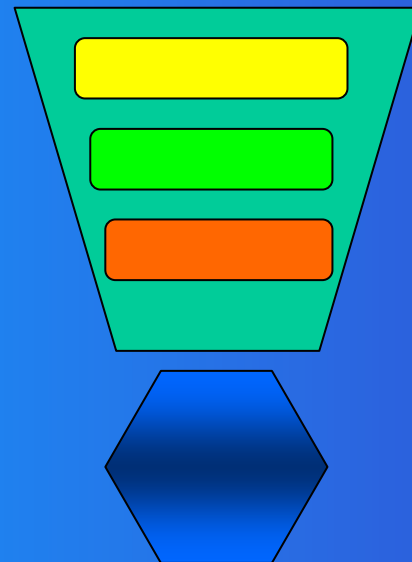
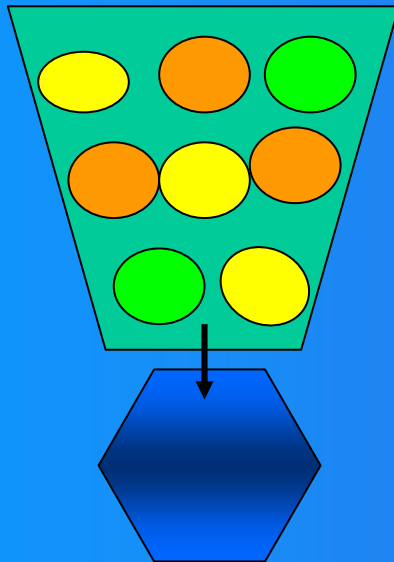
- Utilisation des terres,
- Agroécosystèmes et biodiversité
- Situations foncières,
- Composantes sociales et économiques,
- Acteurs et organisations

Mener des actions de démonstration de lutte contre l'érosion

- Combiner
 - la restauration écologique du milieu et la lutte contre l'érosion,
 - et l'intérêt économique et social pour les populations.



Modéliser les résultats acquis pour tester des scénarios



Analyser la viabilité des scénarios d'aménagement envisageables

- Durabilité écologique,
- Viabilité économique,
- Équité sociale



Des plateformes pour la négociation

- Informer l'ensemble des acteurs,
- Faire émerger les objectifs commun de long terme
- Renforcer les mécanismes de discussion et de négociation



Renforcer le partenariat

- Un travail conjoint avec les partenaires (Vanuatu, Fidji, Nlle Calédonie, ...)
- Une action concertée avec CI et IRD
- Des réseaux à développer
- La formation intégrée dans les actions
- L'implication des acteurs dans les différentes phases du projet

Looking for close collaboration with
your own organisation,

Merci,

Thanks

